


PRAKTISCH

BOEMBEKEMOLEN

START:

Boembekemolen, Boembeke 18, 9660 Brakel

- Wandelpad 5,2 km 
- Wolvenhoekpad 6 km
- Boterhoekpad 6,5 km

TOEGANKELIJKHEID:

Honden aan de leiband. De gele wandeling is toegankelijk voor kinderwagens en rolstoelen.

INFO:

Jan François • 09-361 03 00 • jan.francois@telenet.be
info@natuurpuntzwalmvallei.be
www.natuurpunt.be/boembekemolen

OPENINGSUREN BOEMBEKEMOLEN:

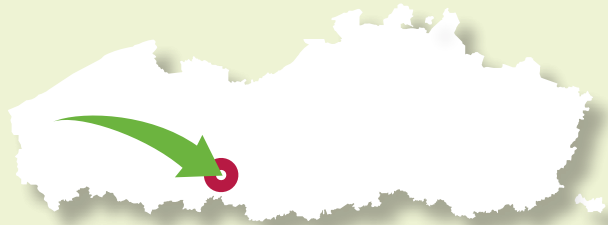
Van april t.e.m. oktober elke zondag van 14u tot 18u

TIP:

Boembeke Luiwerk, het lokale bier gemaakt van appels uit de nabijgelegen boomgaard.

OPENBAAR VERVOER:

Bus 13 richting Geraardsbergen, halte 'Sint-Goriks-Oudenhove Langendries' + 10 min stappen langs de Langendries.



Boembekemolen
(Start vanaf coördinaten +50.8449, +3.7633)



V.U.: Chris Steenwegen • Coxiestraat 11 • 2800 Mechelen, Foto's: Yves Adams, Thijs Hausstraete, Wouter Cochie, Vldphoto.net/Yves Adams, Shutterstock.com



ZWALMVALLEI BOEMBEKEMOLEN

Zottegem - Brakel - Zwalm

met
handige
wandel
kaart



Welkom!



Vuursalamander

Ten oosten van de Vlaamse Ardennen ligt de Zwalmvallei, een gevarieerd gebied met de drie unieke troeven: de Zwalm, de Boembekemolen en het Mijnwerkerspad.

Bron van energie

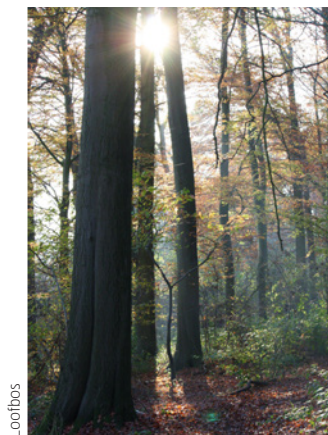
In het bekende heuvelslandschap van de Vlaamse Ardennen eist de Zwalm een hoofdrol op. Met een hoogteverschil van 60 meter op amper 19 km is de Zwalm een buitenbeentje in Vlaanderen en een bron aan energie. Door het grote niveauverschil vormt die een ideale rivier voor de bouw van watermolens met de Boembekemolen als meest centrale.

Kruispunt van natuur en cultuur

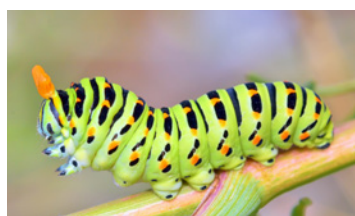
De gerenoveerde Boembekemolen bevindt zich precies op de kruising van de Zwalm en de oude spoorwegbedding, die vandaag beter bekend staat als het Mijnwerkerspad. Het pad is het verharde gedeelte van de vroegere spoorlijn Zottegem - Brakel - Ellezelles. De spoorlijn werd tot 1963 gebruikt.



Zwalmvallei



Loofbos



Rups koninginpepogge



Dorterbloemen

Tot dan bracht het "Fostreintje" mijnwerkers van Zottegem en omstreken, naar de Henegouwse steenkoolmijnen. Vandaar komt de naam Mijnwerkerspad.

Een getuige van dat spoorwegverleden is de koebrug. Toen de spoorweg nog in gebruik was, konden de boeren hun vee over de brug naar de weiden brengen. Vandaag loopt er een mooie wandelroute over die romantische brug.

Toekomst

De Boembekemolen heeft al een lange en rijke geschiedenis achter de rug en gaat een toekomst vol cultuur en natuur tegemoet. De eerste historische verwijzing over de molen gaat terug tot 1302. Tijdens de eerste helft van de vorige eeuw werd de dieselmotor geplaatst, die vandaag nog steeds aanwezig is. Er werd gebouwd en verbouwd aan de molen tot in 1967 de laatste molenaar omkwam bij een gewelddadige boerenbetoging. Het leek het begin van het einde, maar dat was buiten



Wist je dat?

Natuur.blad biedt heel wat voordelen. Ieder nummer bevat een **HANDIGE WANDELKAART** en zet steeds een natuurgebied in de kijker.

Natuurpunt en vzw Boembeke gerekend. In 2001 kocht Natuurpunt de watermolen, een sleutelmoment na het jarenlange verval. Wat volgde is een lang verhaal om de restauratie van de molen en het herstel van de omliggende natuur rond te krijgen. Na een historisch onderzoek kreeg de molen het statuut van beschermd monument.

Meer dan 10 jaar later werd de eerste renovatiesteen gelegd en vandaag is de molen opnieuw een monument om trots op te zijn.

"De bronbeken die binnen historische boskernen liggen, zijn het leefgebied van de uiterst zeldzame rivierdonderpad, beekprik, beekforel en vuursalamander."

Parels in de Zwalmvallei

De bronnen van de Zwalm liggen aan de grens met Henegouwen. Het riviertje baant zich verder een weg tot de monding in de Bovenschelde. De hele loop lang wordt het gevoed door verschillende, vaak kalkrijke, bronbeken, die ontspringen op de valleiflanken. De bronbeken die binnen historische boskernen liggen, zijn het leefgebied van de uiterst zeldzame rivierdonderpad, beekprik, beekforel en vuursalamander.



Cadeau!

Nieuwe leden ontvangen een welkomstpakket met daarin onze fraaie Fiets- en Wandelgids met 66 uitgestippelde wandelingen en fietstochten in de mooiste natuurgebieden van België.



Aan de randen van de rivier komen verschillende bostypes voor, zoals de eikenhaagbeukenbossen en de beukenbossen, met typische voorjaarsflora als bosanemoon, daslook, eenbes, salomonszegel, muskuskruid, wrangwortel en boshyacint.

In de vallei, die regelmatig overstroomt, groeit een mozaïek van beekdalbossen, schrale graslanden en moerassige gedeelten. Die moerassige delen bestaan uit typische moerasspireamoedistelruigten.

Ontdek de diversiteit aan natuur in alle gebieden van de Zwalmvallei! Meer info op www.natuurpunt.be/zwalmvallei



Daslook

WORD LID VAN NATUURPUNT!

Natuurpunt is de grootste natuurvereniging van Vlaanderen en beschermt al meer dan 50 jaar planten, dieren en hun natuurlijke omgeving. En dat is nodig, want onze mooie natuur is bedreigd. Met jouw steun kunnen we onze natuur verder helpen. Zo kunnen we er vandaag én in de toekomst meer van genieten. Het lidgeld bedraagt 27 euro voor het hele gezin. Sluit je aan en geniet volgende voordelen:

FIETS- EN WANDELGIDS

Als nieuw Natuurpuntlid ontvang je een welkomstpakket met onze Fiets- en Wandelgids met 66 uitgestippelde wandelingen en fietsroutes in de mooiste natuurgebieden van België.

NATUUR.BLAD

Ontvang 4 x per jaar Natuur.blad, ons ledenmagazine boordevol informatie over de natuur.

WANDELINGEN EN FIETSTOCHTEN

Neem met je hele gezin gratis deel aan geleide wandelingen en fietstochten.

NATUURPUNT WINKEL

Geniet 10% ledenkorting in de Natuurpunt Winkel op boeken, verrekijkers, cadeautjes...

KORTINGEN BIJ ONZE PARTNERS

Met je lidkaart van Natuurpunt geniet je ook heel wat kortingen bij onder meer Schoenen Torfs, AS Adventure, Tierra Naturreizen, isolatiemateriaal Eurabo en Pixbook.

HOOR ZE FLUITEN

Download gratis onze wandelkaartjes en vogelgeluiden.

WWW.NATUURPUNT.BE/LIDWORDEN