

# Wandelroute -4- Hoe het was in de klas

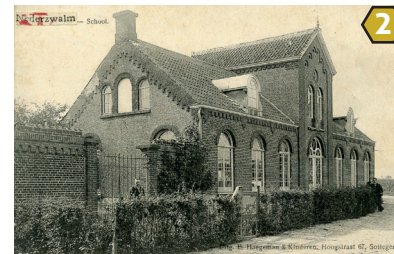
## Nederzwalm - Sint-Maria-Latem - start aan Hof ter Biest (Biestmolenstraat)

### Nederzwalm

1. Neerstraat 27: De katholieke meisjesschool werd opgericht in 1901. Aanvankelijk waren er twee lagere klassen en een bewaarklasje, voor de kleuters. Later verhuisde de school naar de pastorie. Het gebouw werd uitgebreid met extra klaslokalen aangebouwd tegen het klooster. Beide gebouwen staan er nog. Het schoolgebouwtje doet nu dienst als kinderdagverblijf.



2. Schoolstraat 12: De gemeenteschool startte in 1871. De gemeentelijke schoolgebouwen waren dikwijls ook de woning van de schoolmeester met 1 of meerdere klassen. Op de foto zie je het eerste schoolgebouw met onderwijzer Louis De Hovre, die ook musicus was. Het gebouw werd grondig verbouwd en de school kende een uitbreiding. De schoolmeesterwoning werd bij een tweede verbouwing afgebroken zodat enkel de klaslokalen over bleven, die je nu nog kan zien.



### Sint Maria Latem

3. Latemdreef 77: Waar nu de Vrije Basisschool 'Het Groene Lilare' is, werd in 1898 het klooster en een "nonnekschool" ingewijd. De school werd gebouwd door de pastoor die zijn eigen steenbakkerij had om o.a. het klooster te bouwen.

Een korte anekdote: de poort, loodzwaar, was geen sinecure om in de hengsels te hangen. Toen ze dreigde te vallen, hield de pastoor ze tegen. Hierdoor viel ze net niet op de timmerman, die zo geëmotioneerd was dat hij een vloek slaakte. De pastoor gaf hem daarop een klinkende oorveeg.



4. Latemdreef 47-49: De oude gemeenteschool en de aanpalende onderwijzerswoning zijn vrij intact bewaard.

Fotorechten: Stad Zottegem, Heemkundekring Zwalm



1. Download de app op Erfgoedapp.be
2. Scan de QR-code
3. Volg de uitgestippelde wandeltocht



powered by  
**ROUTE  
YOU**

Map Data: © OpenStreetMap Contributors; Cartography: © RouteYou

**Erfgoedwandeling -4-  
Hoe het was in de klas**